

# ModenPlast

Anleitung für Duschkabine  
RIMINI / BARI / FREE  
/ NÜRNBERG / MÜNCHEN

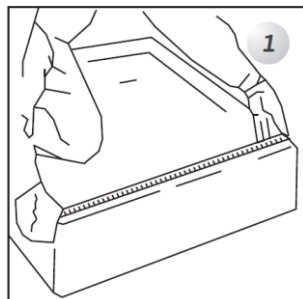
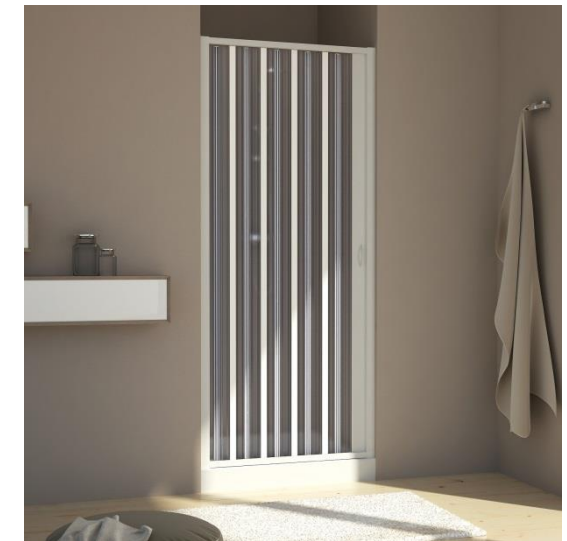
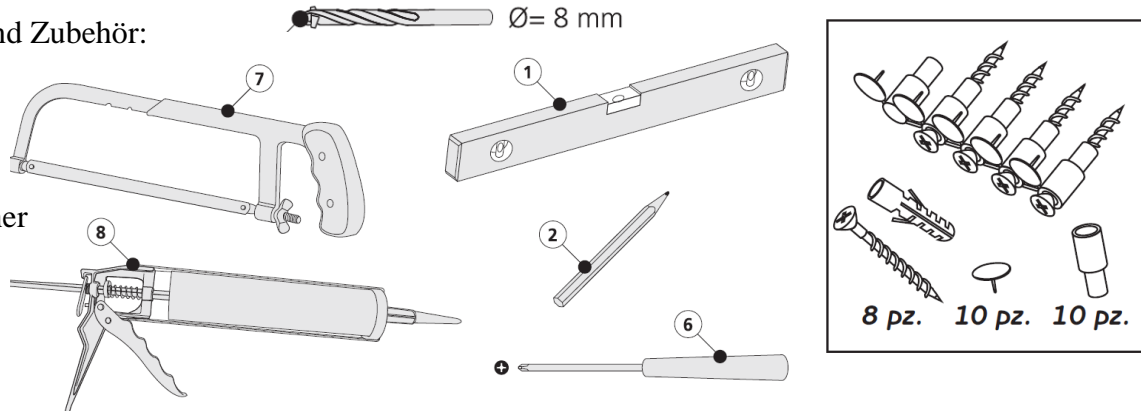
Für eine korrekte Montage und Garantiebedingungen muss die nachfolgende Montageanleitung genau beachtet und eingehalten werden.

## Warnhinweis:

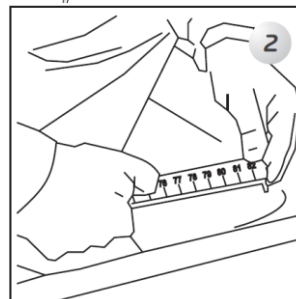
Vor Montagebeginn kontrollieren Sie bitte anhand des Etikettes, ob das bestellte Modell geliefert wurde. Bitte prüfen Sie als Erstes, ob der gewünschte Untergrund (Duschtaße oder Fliesenboden) auch in der Waage ist. Im Falle einer Montage der Duschkabine außerhalb der Waage, übernehmen wir keine Garantie der Funktion.

Benötigtes Werkzeug und Zubehör:

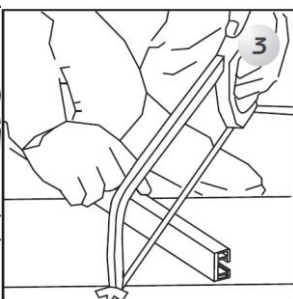
- 1 – Wasserwaage
- 2 – Bleistift
- 3 – Steinbohrer 6 mm
- 6 – Kreuzschraubendreher
- 7 – Handsäge
- 8 – Silikonpistole



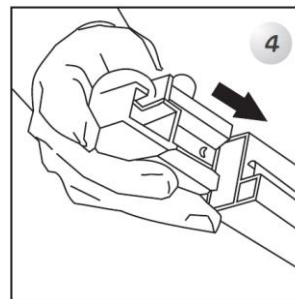
Messen Sie Ihre Duschtaße von Außenkante zu Außenkante



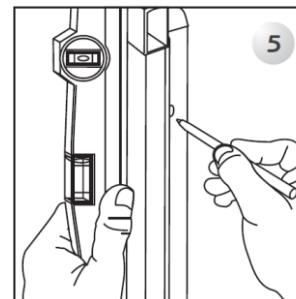
Übertragen Sie die Maße auf die Laufschiene und kürzen Sie diese dementsprechend mit einer Metall-Hand-Säge. Die Duschkabine selbst können Sie Schrittweise um jeweils ca. 7cm kürzen, in dem Sie die Gleiter lösen und eine Lamelle entfernen. 1 Lamelle = 7 cm.



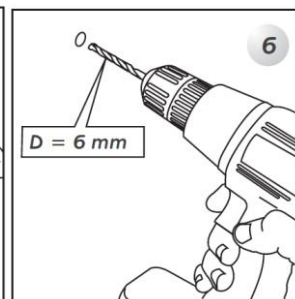
Stecken Sie die Endkappen auf die seitlichen Wandprofile



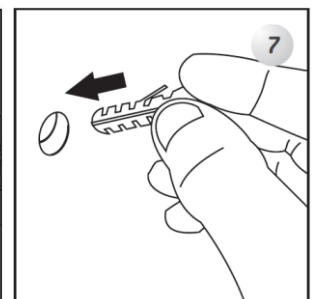
Bringen Sie diese in Waage und übertragen Sie die Bohrlöcher

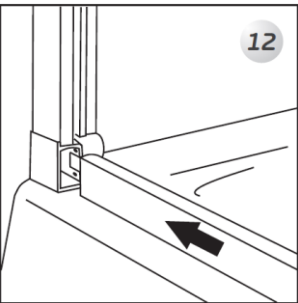
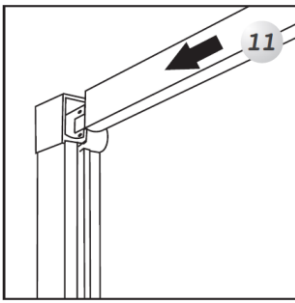
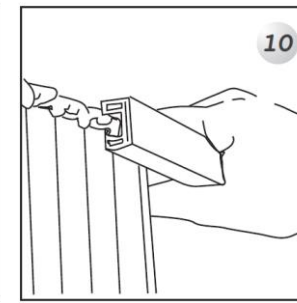
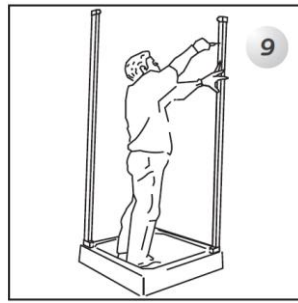
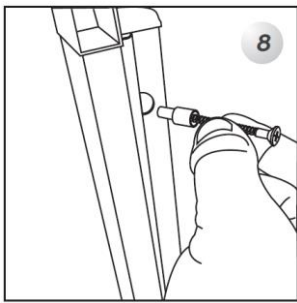


Bohren Sie die mit einem 6mm Stein-Bohrer die angezeichneten Löcher



Setzen Sie die mitgelieferten Dübel in die Bohrlöcher

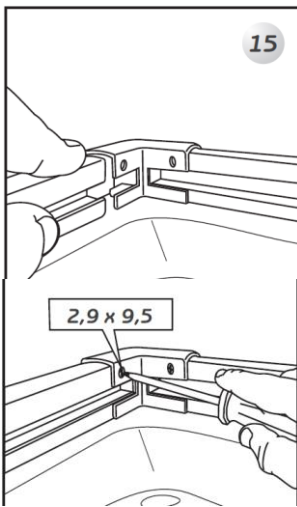
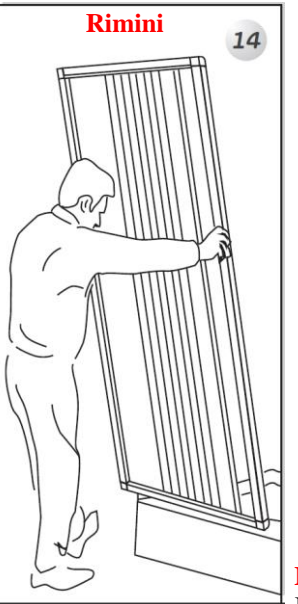




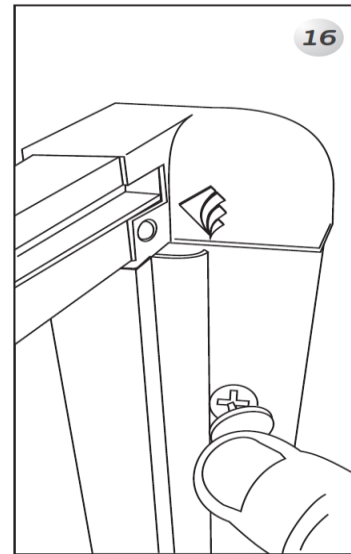
Befestigen Sie die beiden Wandprofile mit den gelieferten Schrauben

Schieben Sie die Tür/Türen in die Laufschienen

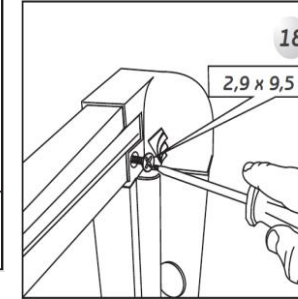
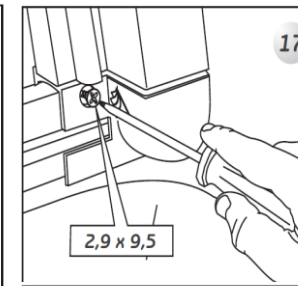
Stecken Sie die Laufschienen oben und unten in die jeweiligen Wandprofile



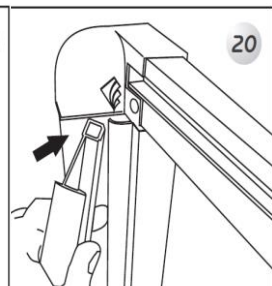
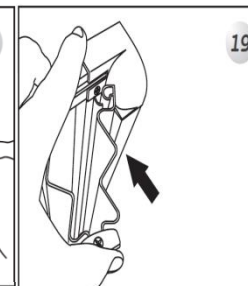
**ENTFÄLLT BEI  
Modell RIMINI/NÜRNBERG**  
Beim Modell Bari/München  
verbinden Sie die Laufschienen  
mittels den Kappen und  
fixieren diese mit den Schrauben



Drücken Sie die Kappen auf die Schrauben

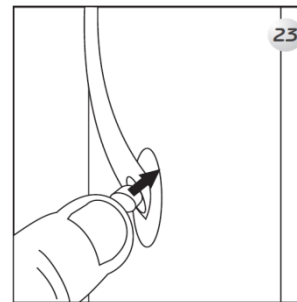
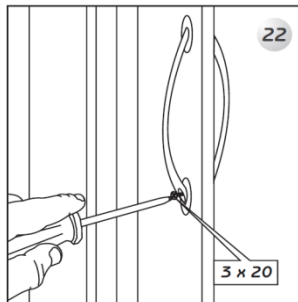
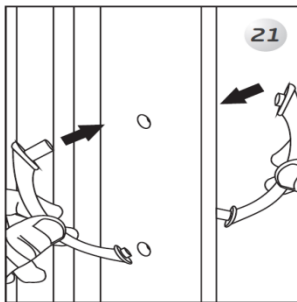


Fixieren Sie die Laufschiene mit den Endkappen



Drücken Sie die Anschlagprofile der Duschkabine in den Wandanschlag

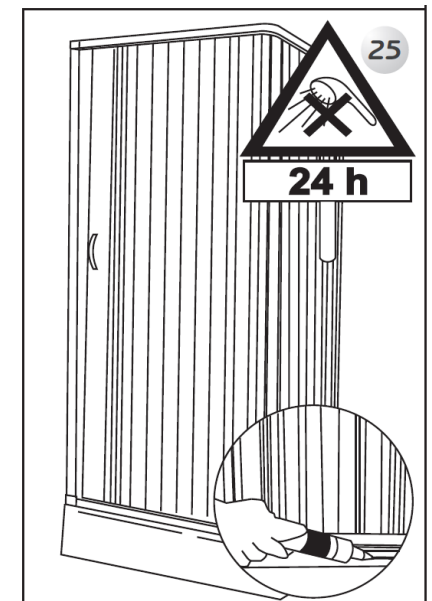
Stellen Sie die Duschkabine (je nach Modell) auf die Duschtasse



Stecken Sie den Griff beidseitig zusammen und fixieren Sie diesen mit den Schrauben 3x20 mm. Anschließend verdecken Sie die Schraube mit den beiliegenden Kappen.

## Für Ersatzteilbestellungen oder Fragen zur Montage richten Sie sich bitte an:

Modenplast GmbH Tel.: 0911 9569181 - 17  
An der Kaufleite 32 Fax: 0911 9569181 - 30  
90562 Kalchreuth [international@modenplast.de](mailto:international@modenplast.de)



Silikonieren Sie die Duschkabine von AUßEN ab und warten Sie 24h